

Tinga en compte que per a generar els models del Portal Tributari, depenent del navegador que utilitze, és important que seguisca els passos que s'indiquen a continuació. No obstant això, si continua tenint problemes, telefone al CAU - Administració Electrònica (tel. 961 209 300), en horari de dilluns a divendres de 9:00 a 14:00, o envie un correu a cau_teleadmin@gva.es, on un operador informàtic atindrà la seua incidència.

Ha de tindre en compte que:

1. **El model s'ha de generar en línia, cada vegada. Si intenta generar-lo des d'un document guardat en el seu PC, no obtindrà el codi de barres.**
2. **Ha de tindre instal·lat l'Adobe Reader a partir de la versió 10. (La versió 11 podria no funcionar correctament).**

Si té versions anteriors ha de comprovar el següent:

- En la barra de ferramentes, polse l'opció Edició – Preferències.
- Busque la categoria **Internet**. L'opció **“Mostrar PDF en explorador”** ha d'estar marcada.

A més, ha de localitzar un PDF ja guardat en el seu equip i sense obrir; polse el botó dret del ratolí – propietats. Veurà la pantalla següent:



Ha d'assegurar-se que on posa **“S’obri amb”** pose **ADOBE READER**

NOTA: Adobe Reader puede descargarse en la siguiente dirección: <http://get.adobe.com/es/reader/>

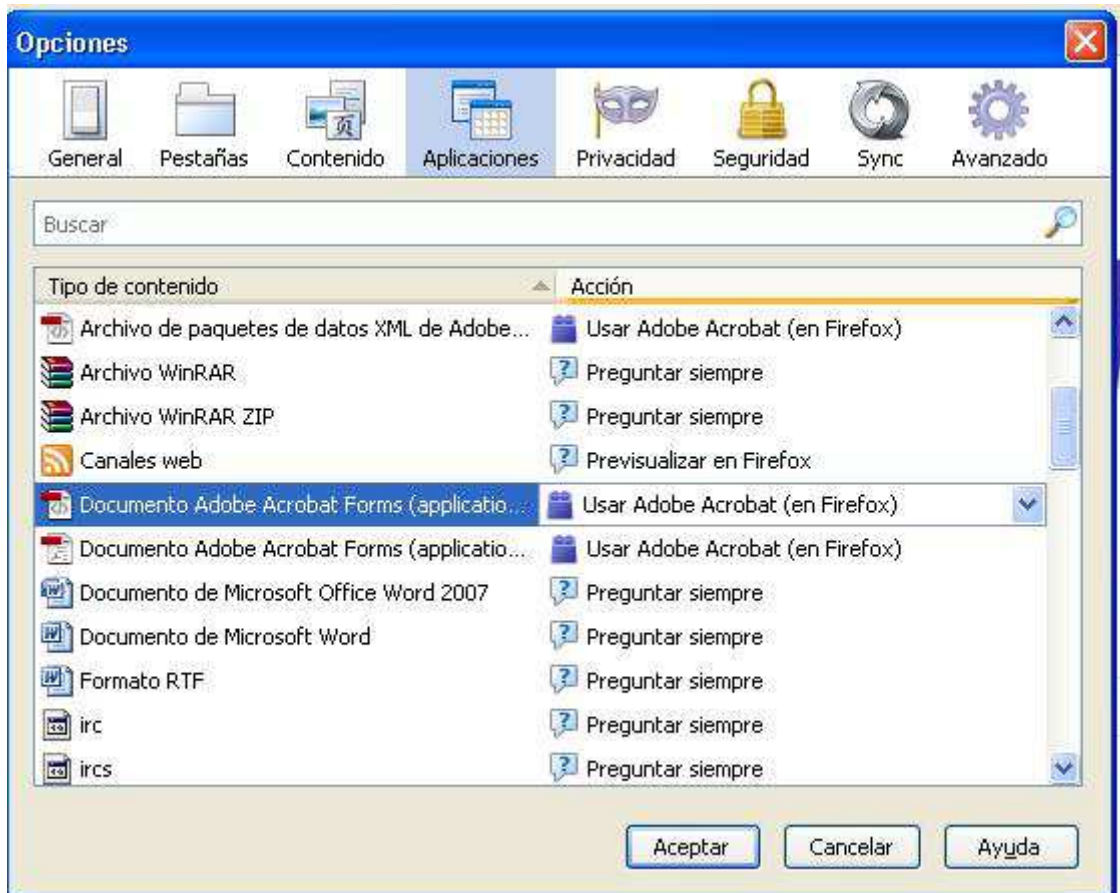
4) Per a generar adequadament el codi de barres i el número d'autoliquidació, ha de seguir els passos següents:

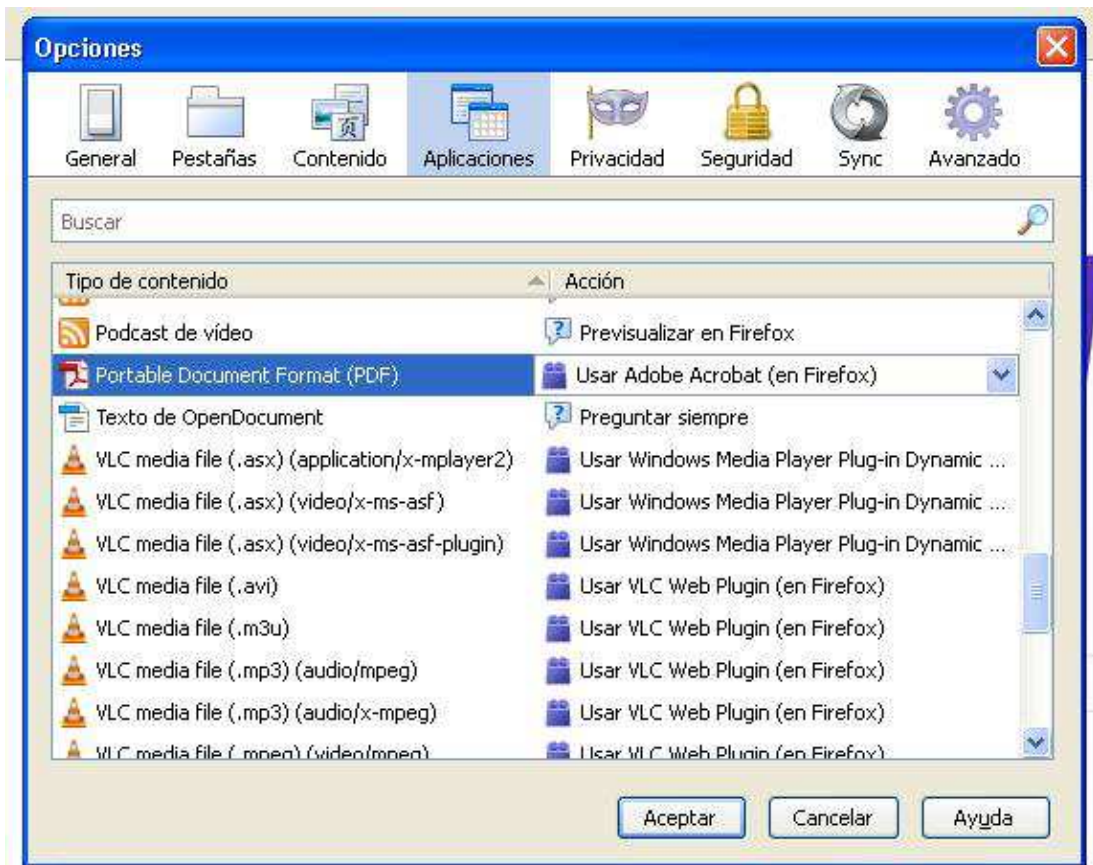
(A) Si treballa amb Internet Explorer a partir de la versió 8 (excepte la versió 11), ha de comprovar:

- En el navegador Internet Explorer, vaja al botó de **Ferramentes** i polse **Administra complementos**, apareixerà la finestra següent.
- Canvie les opcions de **MOSTRAR**, perquè es mostren **tots** els complementos habilitats i deshabilitats.
- El complement **Adobe PDF Reader** ha d'estar **habilitat**.
- Si estiguera **deshabilitat**, haurà de polsar el botó **HABILITAR**

(B) Si treballa amb Mozilla Firefox:

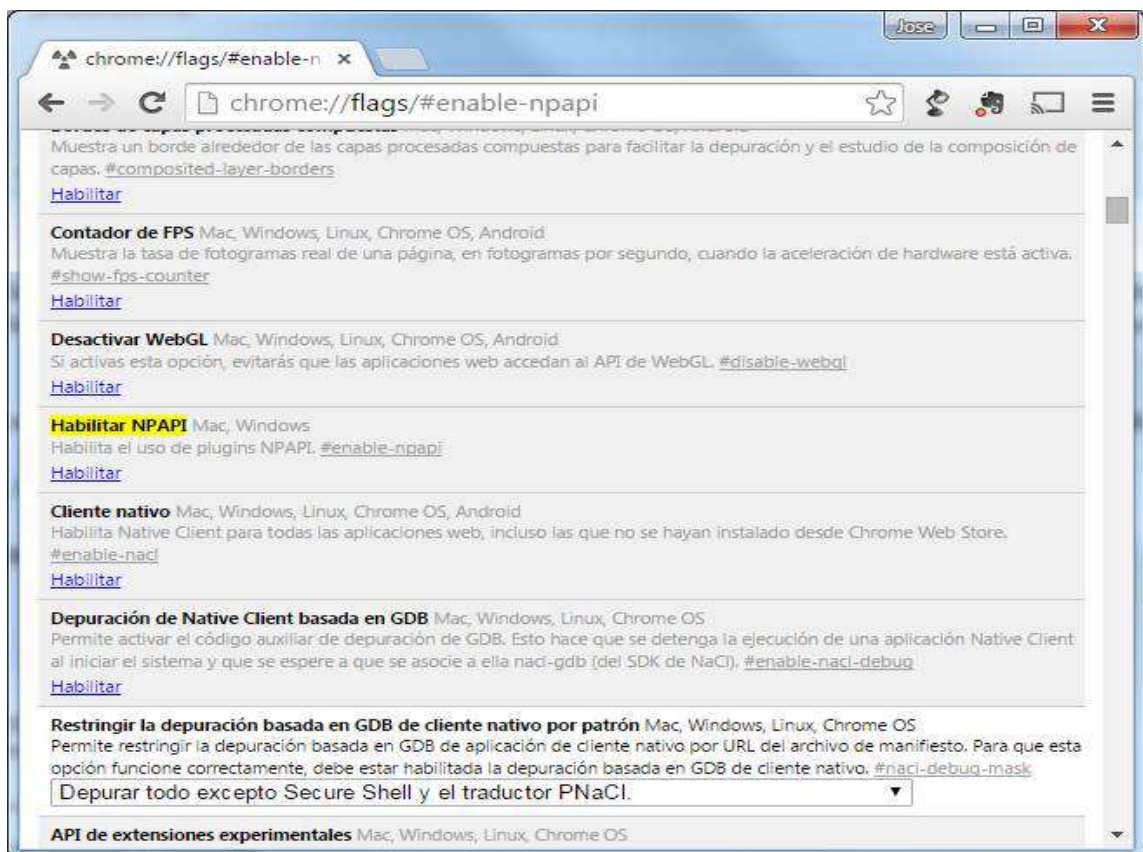
- Ha d'accedir a la barra de Menú - Ferramentes - Opcions i seleccionar botó d'Aplicacions.
- Apareixerà una pantalla com les que segueixen. Ha de seleccionar els dos "Documento Adobe Acrobat Forms" i el "Portable Document Format" que apareixen i modificar-los perquè s'òbriguin amb "Usar Adobe Acrobat en Firefox".





(C) Si treballa amb **Google Chrome**:

- Ha d'accedir a **chrome://flags**



- Després, accedir als connectors, a través de **chrome://plugins**

Apareixerà la finestra següent:



Els complementes **Adobe Reader y Java** han de estar **Habilitats** y **Chrome PDF Viewer, Inhabilitat**.